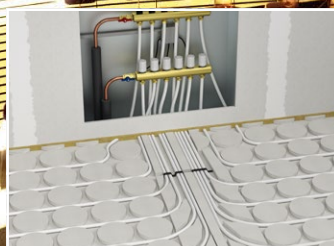


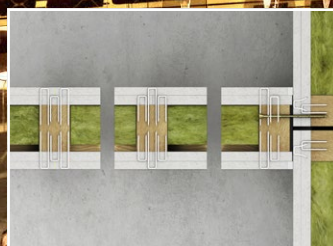
Plaques fermacell® fibres-gypse

Une qualité éprouvée offrant des applications illimitées



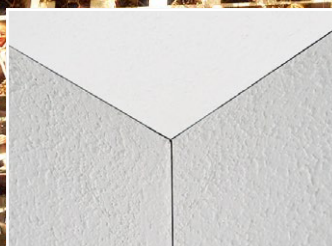
Chauffage
au sol à sec

p. 2



Constructions
anti-effraction

p. 3



Exécution parfaite des angles
avec le profilé GIDI I

p. 4

Éditorial

Chère lectrice, Cher lecteur,

Une qualité éprouvée offrant des applications illimitées – voilà comment on pourrait qualifier le vaste éventail de prestations de James Hardie Europe. En outre, les revêtements de façades HardiePanel® et HardiePlank® ont été dotés de nouveaux certificats (voir page 5).

Dans ce nouveau numéro, nous vous présentons entre autres la plaque de sol fermacell® Therm25, une solution parfaite pour réaliser un chauffage au sol à sec ainsi que le profilé spécial GIDI I qui permet de réaliser les angles rentrants tout en garantissant une séparation de l'angle propre et précise. Comme toujours, vous pouvez regarder les vidéos d'application correspondantes à l'aide des codes QR et télécharger les fiches d'information.

Venez aussi jeter un œil sur nos nouveaux sites web (voir page 4) : ils vous convaincront non seulement par leur fraîcheur, mais aussi par leur structure claire offrant une convivialité encore meilleure.

Un dernier conseil :

Inscrivez-vous sur notre nouveau portail d'actualités pour ainsi rester en phase avec l'actualité. Vous saurez comment cela fonctionne en vous reportant à la page 5.



Je vous souhaite une bonne lecture

Urs Fuhrer

fermacell® Therm25 : une « success story » du chauffage au sol à sec

Les chauffages au sol jouissent d'une grande popularité, de même que les solutions rapides et sèches proposées en système sec.

fermacell® Therm25 est le support idéal pour créer un chauffage au sol et pour poser les différents revêtements de sol.

La plaque fermacell® Therm25 est mince, légère à poser et permet aux entreprises effectuant la mise en œuvre d'obtenir une forte valeur ajoutée. Le système est conçu pour pouvoir poser des tubes de chauffage de 16 mm de diamètre, ce qui assure une performance thermique bien plus efficace qu'avec des diamètres inférieurs.

La plaque Therm25 est également plus avantageuse que le système Therm38, ce qui est appréciable pour le client et/ou le maître d'œuvre qui bénéficiera ainsi de matériaux meilleur marché.

De par leur spécificité, les chauffages au sol à sec peuvent provoquer certaines

réticences aussi bien chez les planificateurs que chez les installateurs.

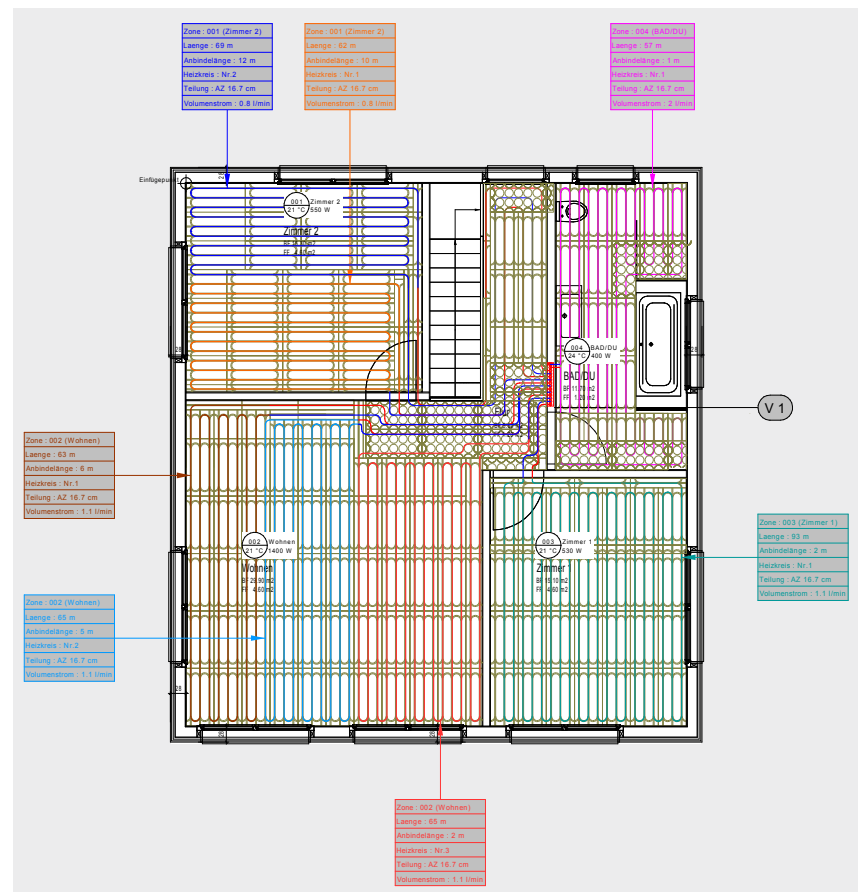
La nouvelle vidéo Therm25 dissipera entièrement ces éventuelles appréhensions en offrant une vision claire et utile de la planification et de la pose (voir page suivante).

James Hardie Europe GmbH Suisse vous offre encore bien d'autres aides très utiles dans le cadre de ses prestations de service après-vente.

Calcul et planification des chauffages au sol

La prestation comprend le calcul de la puissance thermique et la représentation visuelle du schéma de pose des tuyaux. Le système génère simultanément le plan de montage des éléments Therm25, ce qui facilite la pose des différents éléments sur place.

Diverses informations fournies par le client ou les valeurs déterminées par notre



bureau d'étude (demande de chaleur, revêtements de sol, emplacement du collecteur et plan DAO) constituent une base pour le calcul des données.

Calcul de la charge thermique selon SIA 384.201

Dans le cas où il manquerait certaines informations concernant les besoins thermiques, il est possible de calculer la charge thermique selon SIA 384.201. À cet effet, le justificatif énergétique selon SIA 380/1 servira de base de calcul.



Nous préparons actuellement la nouvelle brochure Therm25 « Guide de pose et de planification » qui contient les indications détaillées concernant le système de chape sèche avec chauffage au sol. La nouvelle édition

contient toutes les informations nécessaires pour la planification comprenant des détails constructifs, les compositions,



ainsi que les étapes de la mise en œuvre jusqu'à la pose des différents revêtements de sol.



Pour obtenir de plus amples informations au sujet de l'achat des gabarits de fixation, veuillez-vous adresser au bureau de vente Suisse.

Cliquez ici pour visionner la vidéo de montage de la plaque de sol fermacell® Therm25

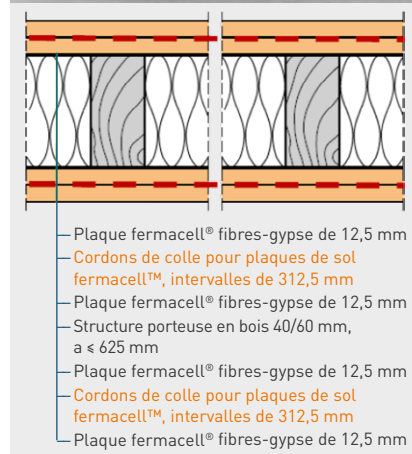
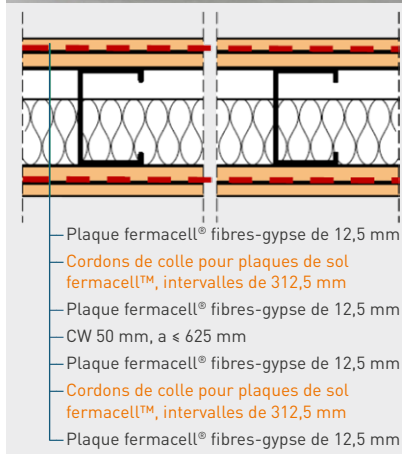


Constructions anti-effraction RC2 et RC3

Une protection anti-effraction efficace est utile dans tous les cas et peut être réalisée sans pour autant engendrer de frais supplémentaires importants. La plaque fermacell® fibres-gypse est à la hauteur des exigences les plus élevées et le slogan publicitaire des années 90 « 1ère plaque rigide » a été confirmé par une nouvelle série de tests concluants.

Ce qui jusqu'ici devait être réalisé au prix de grands efforts à l'aide de supports en tôle pour atteindre les classes de résistance RC2 ou RC3 est désormais livré pour ainsi dire gratuitement avec les cloisons fermacell réalisées en plaques fermacell® fibres-gypse. Etant donné leurs caractéristiques et leurs atouts, celles-ci se révèlent donc particulièrement économiques.

Les structures dotées d'un double parement en plaques fermacell® fibres-gypse de 12,5 mm seulement atteignent déjà la classe de résistance RC2, ceci étant valable pour les structures en métal ou en bois. L'échelon supérieur, la classe RC3, est atteint grâce à un simple cordon de colle pour plaques de sol fermacell™ supplémentaire appliqué entre la première et la deuxième couche.



Ce double cordon de colle est inséré dans la zone des montants et entre deux. Les structures des classes de résistance RC2 et RC3 avec revêtements en plaques fermacell® fibres-gypse ne nécessitent pas de supports en tôle et l'écartement des montants est par défaut de 625 mm. On peut donc dire que les structures utilisant les plaques fermacell® fibres-gypse bénéficient par la même occasion de la protection contre les effractions, et ce sans frais supplémentaires.

Ces structures sont décrites dans le nouveau document « Constructions fermacell®, James Hardie® et Aestuver® » édition mai 2019.

Accéder au nouveau document présentant les constructions RC2 et RC3



Nouveaux sites web – nouveau visuel de la présence web de fermacell.ch/fr-ch, jameshardie.ch/fr-ch et aestuver.ch/fr-ch

Une structure claire et une convivialité améliorée

Les nouveaux sites web de www.fermacell.ch/fr-ch, jameshardie.ch/fr-ch et aestuver.ch/fr-ch arborent désormais un nouveau look. Chacun des trois sites bénéficie d'un nouveau design dont la modernité et la clarté soutiennent l'objectif principal et mettent en valeur le contenu. De plus, ils offrent grâce à leur convivialité intuitive un haut niveau de confort.

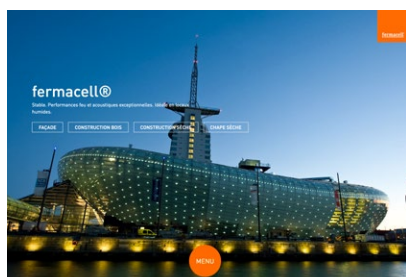
Le nouveau site web de James Hardie Europe séduit non seulement par son esthétique jeune et moderne, mais aussi par sa convivialité optimisée. Cela est dû à sa structure claire et particulièrement lisible, organisée en différents secteurs : construction bois, construction sèche & sol et façade & protection spéciale. L'utilisateur y est guidé et a accès en seulement quelques clics à toutes les informations importantes. Indépendamment de cela, il peut également effectuer

une recherche par le biais des produits souhaités, axée par exemple sur la protection incendie ou sur la façade. L'offre est complétée par des informations sur les prestations et des liens conduisant à la zone de téléchargement. Outre des outils tels que le planificateur de sols, celle-ci met à disposition les dernières mises à jour des vidéos de mise en œuvre et de toutes les informations et brochures techniques.

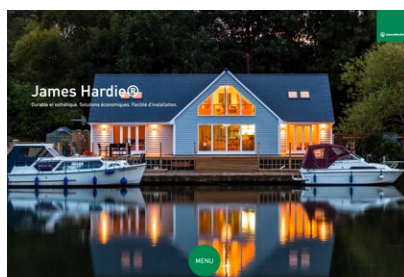
Grâce à leur organisation claire et leur orientation ciblée sur les projets, les pages web d'Aestuver sont conçues de manière particulièrement conviviale. L'utilisateur pourra ainsi commencer par orienter ses recherches grâce à la division en différents secteurs : protection incendie des bâtiments, installation électrique, ventilation et industrie & OEM, dans chacun desquels on trouvera les différentes

solutions avec les produits correspondants. Les liens permettent toutefois aussi une recherche ciblée sur un produit précis ou une structure donnée. L'utilisateur a ainsi en un coup d'œil toutes les informations importantes, de la désignation au parement, en passant par la classe de résistance au feu.

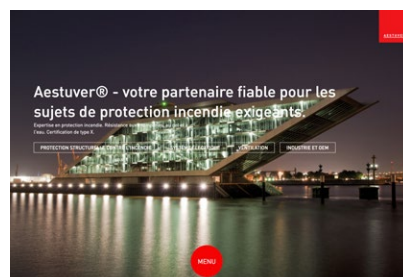
La zone de téléchargement met en outre à disposition des informations sur les produits et des instructions de mise en œuvre. Le site web est complété par l'intégration d'outils complémentaires tels que les vidéos expliquant la bonne installation des montants et des revêtements en plaques coupe-feu Aestuver® ou le planificateur Aestuver® pour la protection incendie, destiné à trouver le revêtement le plus adapté aux différentes structures métalliques revêtues de plaques fermacell® Firepanel A1 et Aestuver®.



www.fermacell.ch/fr-ch



www.jameshardie.ch/fr-ch



www.aestuver.ch/fr-ch

Profilé pour joint de séparation GIDI I

En construction sèche, les angles intérieurs suscitent régulièrement des polémiques en raison de divergences par rapport aux exigences, au visuel final, mais aussi du fait des problématiques liées aux différents intervenants. Le problème des angles intérieurs disgracieux pour cause de découpes irrégulières se doit d'être résolu, ce qui au final économise du temps et de l'argent et garantit la satisfaction du client.

L'objectif est de réaliser une coupe propre et exacte dans les angles intérieurs en construction sèche! Les raccords mur/mur

ou mur/plafond se doivent de rester durablement esthétiques, et ce quelle qu'en soit l'utilisation.

Le profilé pour joint de séparation GIDI I peut être posé après le montage des plaques de construction sèche et permet de réaliser une coupe de séparation propre. Vous pourrez retrouver les différentes étapes dans la fiche d'information ou encore dans la vidéo. James Hardie Europe Sàrl Suisse soutient l'exécution des angles avec le profilé pour joint de séparation GIDI I.

Adresse de distribution et information :

mobil Kunststoffprofil AG
Littenbachstrasse 1, CH-9442 Berneck
Téléphone + 41 71 7478118
info@mobilwerke.ch
www.trennfugenprofil.ch



Aller à la fiche d'information
Profilé innovant pour joint de séparation pour angles intérieurs en construction sèche



Cliquer ici pour voir la vidéo d'application



Photos : mobil Kunststoffprofil AG



James Hardie Europe vous propose son nouveau portail en ligne

James Hardie Europe vient de lancer un nouveau portail d'actualités qui permet aux clients de se tenir informés des dernières actualités et nouveautés concernant les marques fermacell®, Aestuver® et JamesHardie®. Pour cela, il suffit de s'inscrire à l'adresse suivante : <https://portail-dactualites.fermacell.ch/>


À notre époque où tout est éphémère, les informations complètes et actuelles sur le marché sont devenues l'un des facteurs les plus déterminants pour la compétitivité et l'information client tournée vers l'avenir. Avec le nouveau portail en ligne d'actualités

de James Hardie Europe, il est désormais particulièrement facile de se tenir en permanence bien informé. La plateforme d'information présente des actualités et des nouveautés importantes et complètes ainsi l'offre en ligne du groupe James Hardie. Les personnes qui s'inscrivent sont ainsi toujours à la pointe de l'actualité et parfaitement au courant des dernières évolutions en lien avec fermacell®, Aestuver® et JamesHardie®. Les utilisateurs peuvent choisir d'être informés sur des documents actuels, des manifestations et des formations ou préférer recevoir une newsletter avec les dernières informations



techniques. En fonction de leur choix, les destinataires reçoivent des informations générales sur les produits, techniques et outils en ligne, des informations sur mesure sur les produits et les structures, des notifications sur les manifestations, entraînements et séminaires qui les intéressent, ou les brochures nouvelles ou actualisées. Les personnes intéressées accèdent au nouveau portail via : <https://portail-dactualites.fermacell.ch/>

Toujours à jour : Toutes les personnes intéressées qui s'inscrivent seront informées via le nouveau portail en ligne d'information de James Hardie Europe à l'adresse <https://portail-dactualites.fermacell.ch/> de l'ensemble des actualités et évolutions de fermacell®, Aestuver® et JamesHardie®. **Inscrivez-vous en ligne sans attendre !**



Certificats des produits James Hardie®

ECO-Bau (Construction écologique)

James Hardie Europe Sàrl Suisse a fait évaluer les deux revêtements de façade HardiePanel® et HardiePlank® par la direction d'eco-bau qui est l'association des promoteurs immobiliers publics et des institutions de formation.

Elle encourage la planification, la construction et la gestion durables des bâtiments en Suisse et élabore des

recommandations dans l'objectif de promouvoir et renforcer la construction saine et écologique dans le secteur du bâtiment.

Sa démarche se concentre sur les concepts de bâtiments écologiques, le climat intérieur sain, l'écologie des matériaux et la conception d'environnements de qualité. On trouvera davantage d'informations sur www.eco-bau.ch


Attestation d'utilisation AEAI dans la protection incendie

Une homologation supplémentaire a été établie par l'Association des établissements cantonaux d'assurance incendie. Les revêtements de façade HardiePanel® et HardiePlank® figurent désormais au répertoire suisse de la protection incendie sous le numéro d'homologation 30654. La classification A2, s1, d0 correspond à un matériau de construction non inflammable qui peut être utilisé comme matériau de construction RF1.



Les 3 échelons d'évaluation selon eco-bau

- eco 1** (Bewertung Classement eco-bau): Très bien adapté à MINERGIE-Eco, 1re priorité selon Eco CFC
- eco 2** (Bewertung Classement eco-bau): Bien adapté à MINERGIE-Eco, 2e priorité selon Eco CFC
- basis** (Bewertung Classement eco-bau): Ne viole aucun critère d'exclusion de MINERGIE-Eco



Les revêtements de façade HardiePanel® et HardiePlank® se sont vus décerner l'homologation la plus élevée : eco 1



Téléchargement du Certificat de protection incendie AEAI

© 2019 James Hardie Europe GmbH.

™ et ® désignent des marques enregistrées et déposées de James Hardie Technology Limited et James Hardie Europe GmbH.

Mentions légales

Éditeur

James Hardie Europe GmbH, Düsseldorf (DE),
Zweigniederlassung Münsingen

Adresse de la rédaction

Südstrasse 4
CH-3110 Münsingen, Suisse
Téléphone +41 31 7242020
www.fermacell.ch

Responsable

Damian Kilchör

Réalisation complète

Team Stiefelhagen Werbeagentur GmbH | Duisburg
info@stiefelhagen.de | www.stiefelhagen.de

Photos : James Hardie Europe GmbH (sauf mention contraire)

